

# KAM SE VLEČOU A CO TO VLASTNĚ NESOU?

**K  
L  
Í  
Š  
Ť  
A  
T  
A**

Jdeme do smíšených a listnatých lesů, do křovin a vysokých trav. Najdete nás i na okrajích cest, potoků, řek, v parcích a zahradách.



**Nejen své děti, ale i sebe, můžete nechat**

**očkovat proti klíšťové encefalitidě.**

Obvyklá aktivita klíšťat je od března do listopadu (vyločená je jen při sněhu a celodenním mrazu).

Tato závažná onemocnění jsou přenášena klíšťaty. Obě onemocnění poškozují klouby a srdce, zasahují nervový systém a mohou vést k ochrnutí.

## Jak se ochránit proti přisátí



**a tím i proti nebezpečné lymfické borelióze a klíšťové encefalitidě.**

Než se vydáte do přírody použijte repelentní přípravky a vhodně se oblékněte.

Vhodné jsou dlouhé kalhoty, pevná a uzavřená obuv, ponožky natažené přes kotníky a v nich zastrčené kalhoty nebo natažené návleky, triko zastrčené do kalhot. Oděv by měl být světlý (klíšťe bude lépe vidět) a z hladkého materiálu (klíšťe po něm snadněji sklouzne).

Nelehejte si v přírodě do trávy a držte se pevných cest.

Po návratu domů si prohlédněte celé tělo. Prohlídku je vhodné opakovat i další den.

Nejčastěji se klíšťe přisaje v podkolenních jamkách, v podpaží, v tříslích nebo za ušima. Často také v intimních partiích nebo u dětí ve vlasaté části hlavy.



## Jak správně odstranit



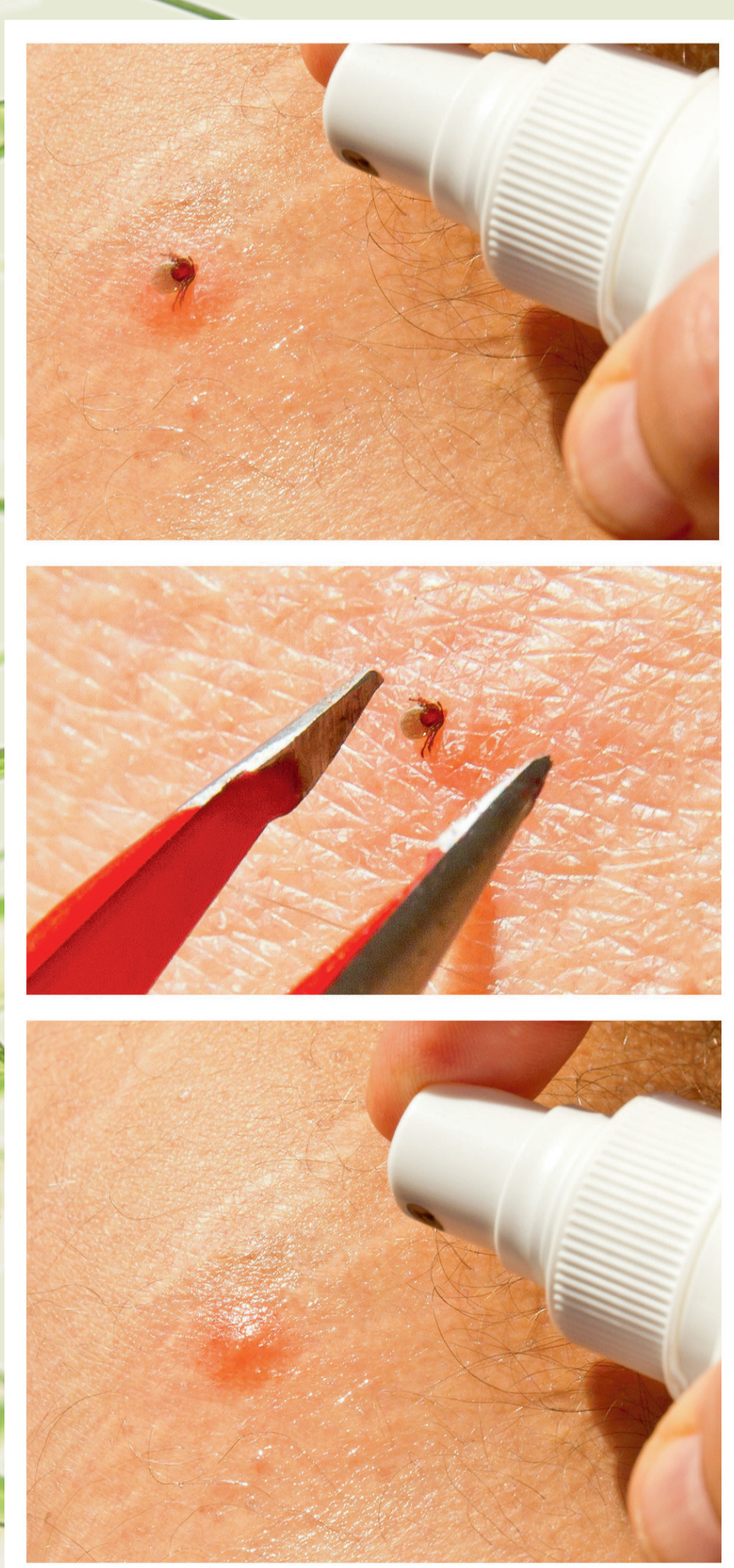
Místo, kde je přisáté klíšťe dezinfikujte jódovým či jiným dezinfekčním prostředkem.

Pomocí pinzety lehce s klíšťem pohybujte ze strany na stranu. Než se klíšťe uvolní, může to trvat i 3 minuty.

Klíšťem netočte po směru, ani proti směru hodinových ručiček.

Místo po odstraněném klíšťeti znovu vydezinfikujte. Pokud se klíšťe přetrhlo, ponechejte jeho zbytek v kůži a rovněž použijte dezinfekci.

Nakonec klíšťe zabalte do kousku papíru a spalte.



## Sledujte místo přisátí i svůj zdravotní stav



Po dobu tří týdnů sledujte, zda se neobjeví nějaké příznaky závažného onemocnění po napadení klíšťem.

Blednutí postiženého místa kolem středu, jeho zvětšování nebo zarudnutí. Zvýšená teplota, únava, chřipkové příznaky.

Pokud se některý z příznaků objeví, navštivte svého lékaře a informujte ho, že jste měli klíšťe.



Pro získání více informací o problematice klíšťat naskenujte tento QR kód.

Potřebné informace naleznete také na [www.szu.cz](http://www.szu.cz), pokud do vyhledávače na stránkách zadáte heslo "klíšťe".