

Implementace dopravní výchovy do učiva 1. stupně ZŠ

Pavína Dlabková

Český jazyk:

Cíl: silniční doprava – žáci dokáží pojmenovat dopravní prostředky, osvojí si pojmy a vztahy chodec - řidič

Obsah: slova nadřazená, podřazená

Pomůcky: obrázky dopravních prostředků, dopravních značek, různých situací v dopravě

Cíl: žáci dokáží vlastními slovy popsat rozdíly v dopravě na venkově a ve městě

Obsah: sestavení osnovy, vyprávění podle osnovy

Pomůcky: obrázky (krátký videofilm) situací v dopravě – venkov, město

Cíl: žáci třídí situace, které jsou bezpečné a situace a činnosti nevhodné a nebezpečné z hlediska dopravní výchovy

Obsah: pracovní list – seznam různých situací – žáci mají zvolit volbu správnosti (ano, ne), výsledkem je tajenka, rozhovor nad vybranými výroky

Př:	ano	ne
1. Na silnici si hraji kopanou.	C	J
2. Přecházím rychle, vždy se pozorně rozhlédnu.	S	A
3. Kde není chodník, chodím po levé krajnici silnice.	E	Ž
4. Vozovku přecházím na červenou.	I	M
5. Na chodníku si můžeme hrát na honěnou.	J	D
6. I na vyznačeném přechodu pro chodce se musím vždy přesvědčit, že nic nejede.	O	L
7. Po chodníku chodím libovolně nebo tam, kde je více místa.	A	B
8. Chodci nesmí vstupovat na dálnici.	R	N
9. Vozovku přecházím, když svítí zelená.	Ý	U
10. V místě označeném dopr. značkou „a.Stezka pro chodce“ jezdí auta.	N	CH
11. Uprostřed vozovky si mohu povídat s kamarády	K	O
12. Nesmím si hrát v blízkosti silnic a parkovišť.	D	H
13. Nikdy nesmím podlézat stažené železniční závory a vstupovat do kolejiště, pokud svítí signal. zařízení.	E	L
14. Mohu si zkrátit cestu chůzí po kolejích.	A	C

Tajenka: Jsem dobrý chodec.

Čj – psaní

– opis textu bez chyb, rozhovor nad textem

Cíl: žáci dovedou rozpoznat a posoudit nebezpečné situace,
umí odůvodnit nebezpečnost chování účastníků silničního provozu,
umí vyhodnotit, které chování je nebezpečné a ví, jaký může být následek
takového chování

Př.

Jezdí co nejvíce u pravého okraje silnice a stále sleduj provoz pozorně kolem sebe, abys mohl včas zpomalit nebo zastavit před možným nebezpečím. Respektuj dopravní značky, světelné signály a pokyny policistů.

Při jízdě si chraň hlavu před zraněním přilbou. Pravidelně kontroluj své jízdní kolo a dbej na to, abys měl v bezvadném pořádku všechny součásti povinného vybavení.

Další práce s textem:

- slova nadřazená, podřazená (dopravní značky, dopravní prostředky apod.)
- slova podobného významu – respektuj – dodržuj
- určování slovních druhů
- počet slov ve větě, slova jednoslabičná apod,

Sloh:

Cíl: žák popíše správný způsob jízdy na kole po vozovce, určí základní pravidla podle obrázků popíše nesprávné chování cyklisty, vlastními slovy vyjádří možné následky nesprávné jízdy

– obrázky viz. příloha

Cíl: žák setřídí obrázky podle času děje, popíše jednotlivé situace na obrázku
– práce s obrázkovou osnovou
– slovní zásoba

Čj – literární výchova

Cíl: popsat nebezpečí a následky při hrách na sněhu v blízkosti silnice
vyjmenovat a vysvětlit správné zásady při zimních hrách
– práce s literárním textem

Text:

Kapitola zimní aneb kalamita mik mik mik

(Jan Vodňanský, Mámo, táto, přesvědč mě, že jezdíme bezpečně)

Testík: A už vás zvú do království sněhu a ledu, do období plného mražených radovánek.

Jana: Bruslíme a krasobruslíme...

Martin: Sáňkujeme a krasopekáčujeme...

Jana: Sjíždíme a běháme na prknech, která znamenají lyže...

Martin: Koulujeme se a stavíme sněhuláky...

Testík: K velké radosti rodičů.

Představte si, když si to někdo smaží devadesátkou a najednou prsk, sněhová koule přistane právě na jeho předním skle.

Nebo když se má v nepřehledné zatáčce vyhnout sněhulákovi, který na něj bez přípravy vyjukne uprostřed vozovky.

Martin: Testíku, já bych měl nápad.

Testík: No, prosím, Martine.

Martin: Dala by se vymyslet nová dopravní značka „Zákaz koulování“.

Jana: A ještě jedna „Pozor, sněhuláci“.

Testík: Jenom neprozradte ostatním čtenářům, jak si ty značky představujete, nápad je to znamenitý, ale ať si je každý čtenář navrhne po svém, abychom si mohli vybrat ty nejlepší.

Testík: Sáňkující, pekáčující a klouzající se děti jsou pro řidiče ovšem problémem číslo jedna. Platí zlaté pravidlo: hrát si na vyhrazených místech k tomu určených po celý rok, pak v zimě platí dvojnásob. Na klouzačkách a svazích je totiž zrádné to, že hranice mezi místem vyhrazeným a nevyhrazeným se mění rychleji než kdykoliv jindy, přímo úměrně rychlosti zvoleného klouzajícího dopravního prostředku. Tak například se stane, že někdo začne sáňkovat na vyhrazeném místě, třeba na vrcholku vzdáleného kopce, ale když své sáňky nezvládne, a včas neubrzdí, mohou ho zavést rovnou pod kola rozjetého auta.

Martin: Testíku, ještě jsme zapomněli na hokejisty.

Testík: Máš pravdu, Martine, když hrajou kluci na zamrzlém rybníku a stane se, že někdo vypálí dělovku, která místo v bráně soupeře přistane na okolojedoucím autě, může se stát i ona příčinou nehody, za níž vyloučení na dvě minuty je spíše mírným pohlazením než trestem.

Jana: Za to my, krasobruslačky, nikoho neohrožujeme, jenom samy sebe.

Matematika:

Cíl: žáci dokáží popsat tvar značky (geometrický tvar), doplnit barvu, vysvětlit doplňující obrázky, vysvětlí význam značky, pravidla

- práce se značkami, tvar kruhu, trojúhelníku, obdélníku, čtverce
- význam barevného označení

Cíl: popsat konkrétní dopravní situace na obrázku, umět rozpoznat správnost a nevhodnost chování

- sestavování obrázků s dopravní tematikou – rozstříhané puzzle
- výpočet obvodu geom. tvarů, obsahu – čtverce a obdélníku

Cíl: dokončit řešení dopravní situace, správnost ověřit pomocí klíče

– žáci dostanou natištěné nedokončené věty, do kterých dopíší odpovědi, správnost ověří vypočítáním příkladů a doplněním do tajenky

např.:

Vozovku přecházím na (zelenou)

$$5 \cdot 4 =$$

$$48 : 6 =$$

$$7 \cdot 8 =$$

$$9 \cdot 7 =$$

$$24 : 6 =$$

$$14 : 7 =$$

$$E = 63, \quad Z = 56, \quad L = 4, \quad U = 2, \quad O = 20, \quad N = 8$$

Hudební výchova:

Cíl: žák třídí dopravní prostředky, přiřazuje je do skupin, vytváří pojmový okruh řidič, chodec, dopravní prostředek

- vyhledávání písniček, ve kterých se vyskytuje určené slovo
- pantomimické vyjádření písničky
- pohybové ztvárnění

Cíl: umět rozpoznat zvuky různé intenzity a barvy, reagovat na zvukové podněty

- hudební hádanky, hádání předmětů podle zvuku
- na daný signál – určený pohyb (např. zvednout ruku, zatleskat apod.)

Prvouka, vlastivěda:

Cíl: žáci popíší svou cestu do školy, najdou místa, která jsou nebezpečná z hlediska dopravní situace, pokusí se najít bezpečnější variantu

- plán obce, zakreslení cesty do školy v plánu
- vyznačení křižovatek, nebezpečných úseků, dopravní značky

Cíl: umět přivolat záchranku, policii, hasiče, poskytnout první pomoc

- čísla tísňového volání
- dramatizace konkrétních situací
- první pomoc

Cíl: bezpečně se pohybovat po chodníku i v místech, kde chodník není, správně přecházet vozovku, rozpoznávat dopravní značky v obci

- vycházka obcí, určování pravidel

Pracovní činnosti:

Cíl: umět popsat části povinného vybavení kola, zdůvodnit jejich nutnost, nutnost nosit cyklistickou přilbu při jízdě na kole

- praktické činnosti s jízdním kolem, ověření znalostí na pracovním listu

Cíl: hlavní znaky vozidel rychlé záchranné služby, policie, požární auto
– práce montážní a demontážní, stavebnice Lego, Cheva

Cíl: pravidla řízení dopravy policistou
– práce s kartonem, vystřihování, nalepování „policista“

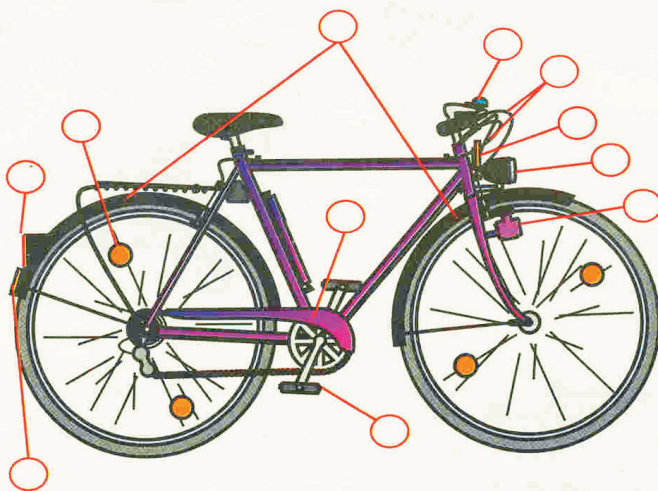
Výtvarná výchova:

Cíl: umět zakreslit dopravní situace, správně zakreslit tvary a barvy dopravních značek, umět vysvětlit jejich význam
– malba, kresba křížovatky, dokreslování (viz příloha)

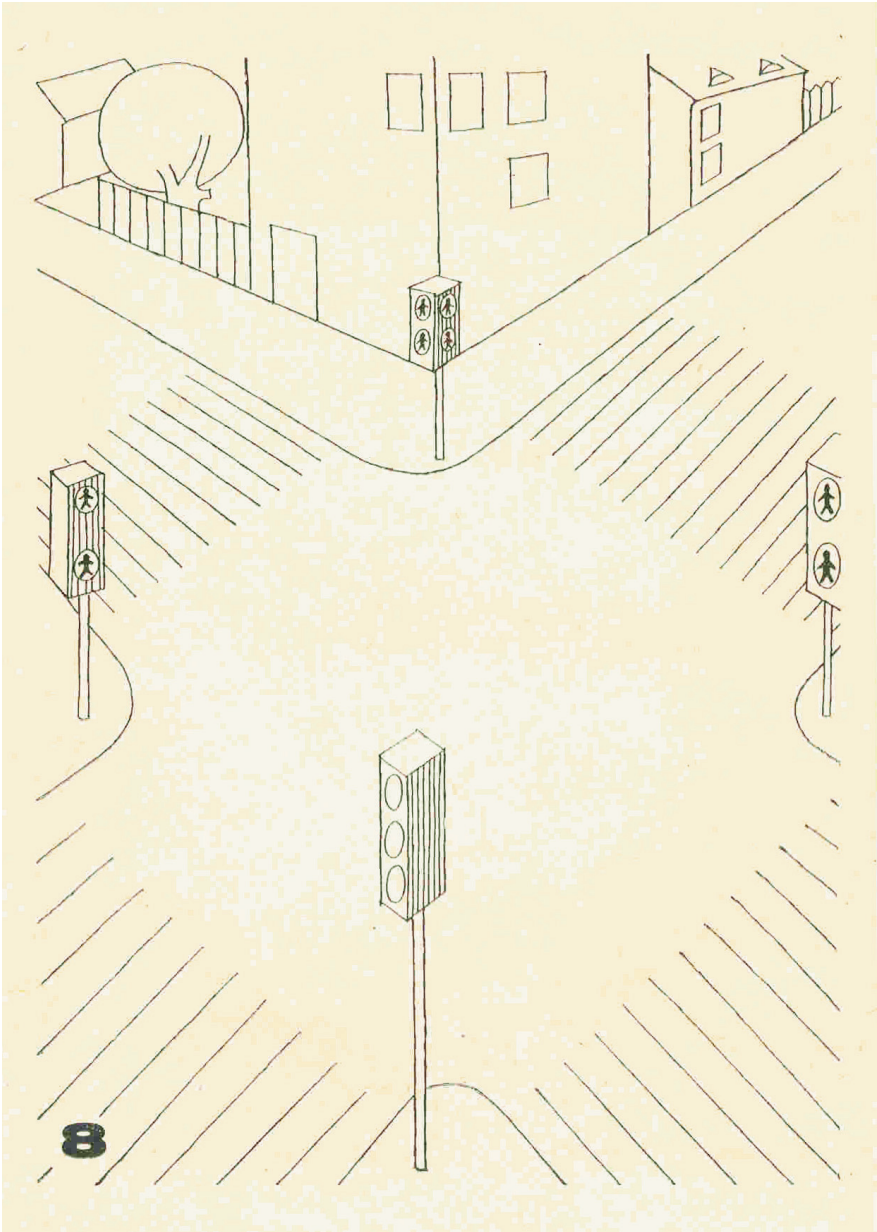
1 Před startem

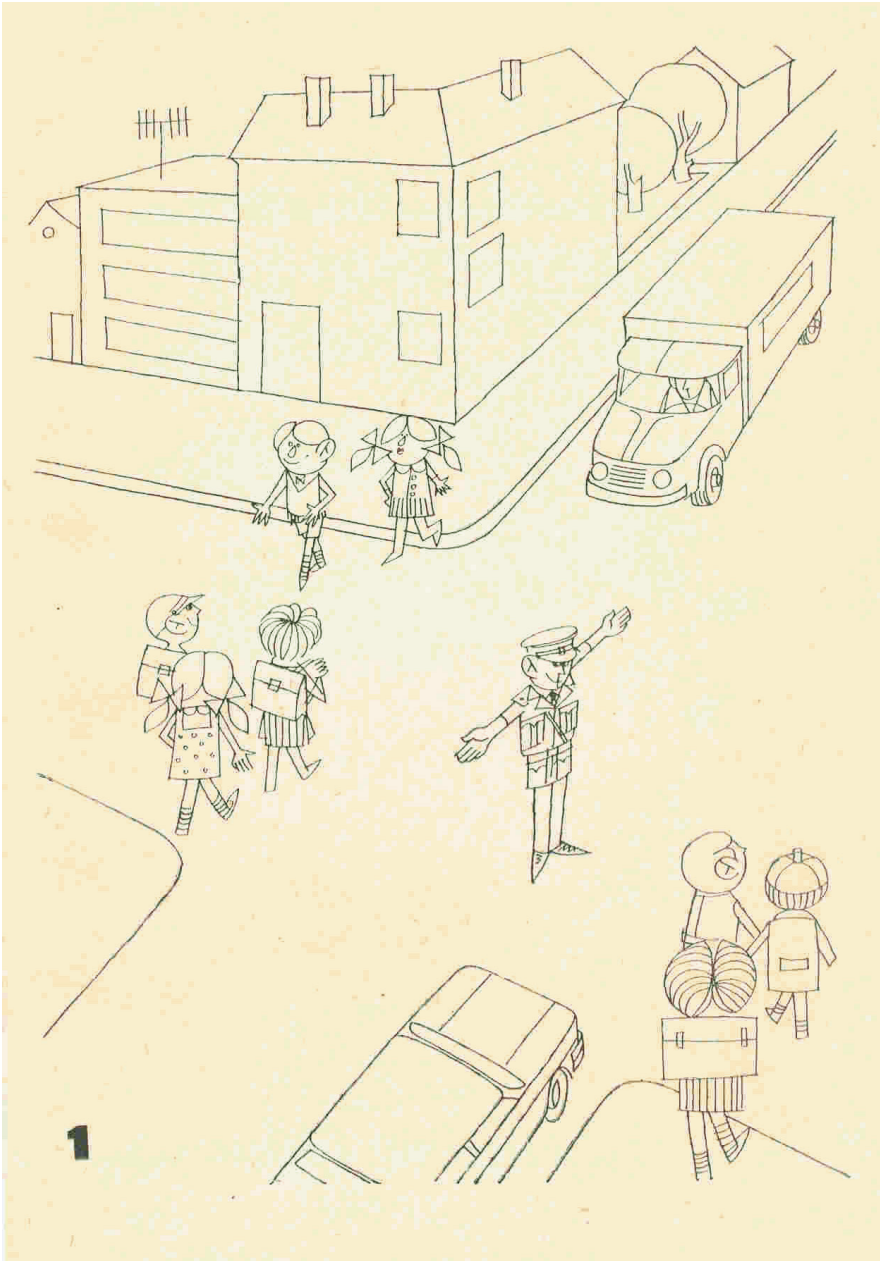
Jízdní kolo je tvoje první vozidlo, se kterým smíš od deseti let samostatně jezdit v silničním provozu. Každé vozidlo, které jezdí po silnicích, musí mít některé důležité součásti. To platí i pro jízdní kolo. Zde jsou vyjmenovány:

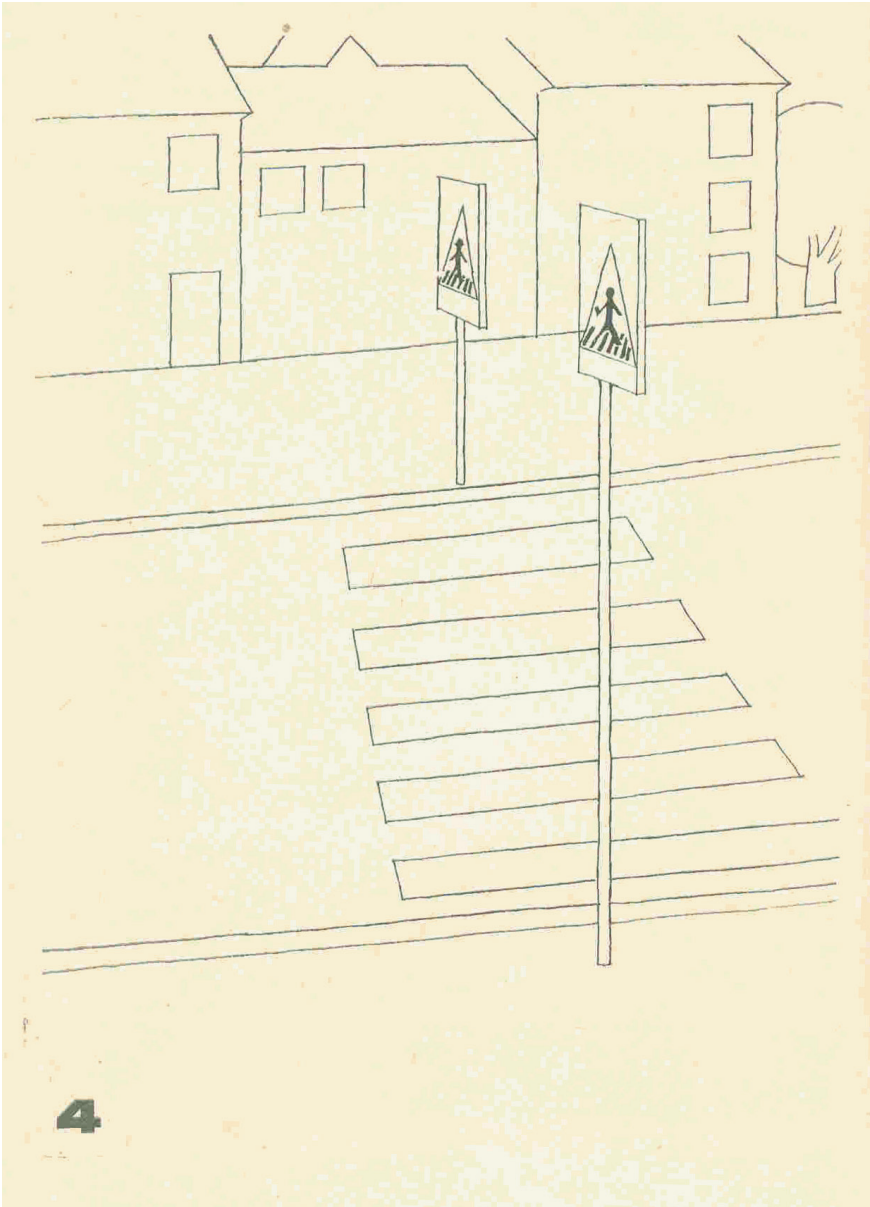
- | | |
|--------------------------|---------------------------------|
| 1. blatníky | 7. přední bílá odrazka |
| 2. přední a zadní brzda | 8. oranžové odrazky na pedálech |
| 3. světlomet | 9. boční oranžové odrazky |
| 4. zadní červené světlo | 10. zvonek |
| 5. „dynamo“ | 11. kryt řetězu |
| 6. zadní červená odrazka | |



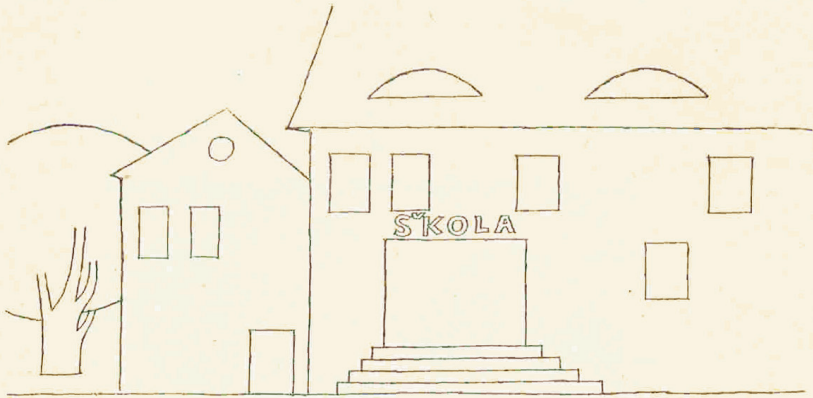
Doplň čísla jednotlivých součástí povinného vybavení do obrázku.







4



6

Seřad skupiny zobrazených dopravních prostředků od nejstarších modelů.
K číslicím vždy doplň příslušné písmeno, jímž je model označen.



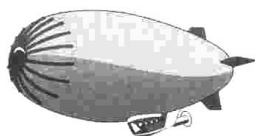
E



F



G



K



L



M



V



T

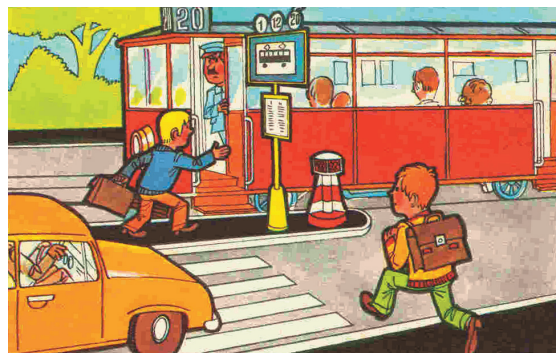
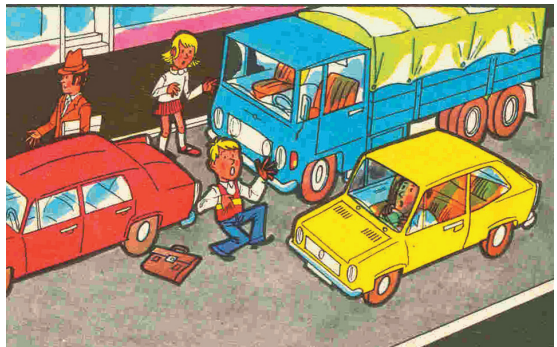
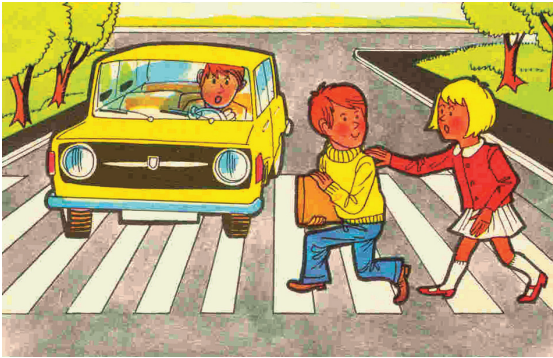
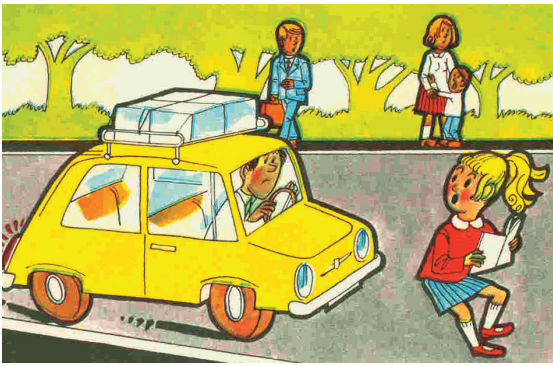


U

Lodě: 1. _____ 2. _____ 3. _____

Automobily: 1. _____ 2. _____ 3. _____

Létající dopravní prostředky: 1. _____ 2. _____ 3. _____





Železniční přejezd se závorami



Výstražný kříž pro železniční přejezd jednokolejný



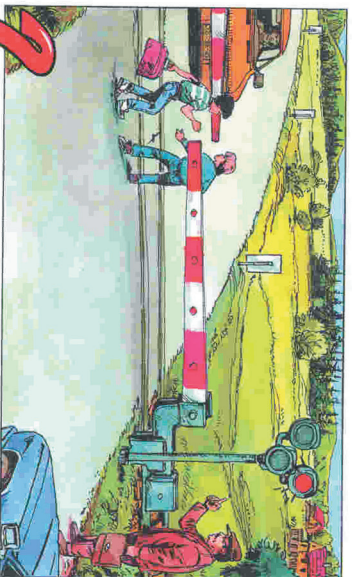
Železniční přejezd bez závor



Výstražný kříž pro železniční přejezd vícekolejný

Na železniční přejezd nesmíš vstupovat:

- jestliže před ním svítí stíhávavé přerušované červené světlo anebo je slyšet houkavku,
- jsou-li závory sklopeny anebo jsou-li v pohybu,
- jestliže je slyšet nebo vidět příjezdící vlak,
- na pokyn pracovníka železnice.



Jaké nebezpečí hrozí chlapcům?

48

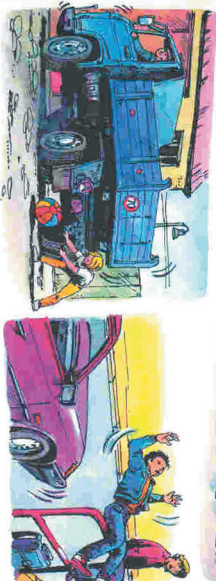


Dopravní nehoda – to je to nejhorší, co se může přihodit v silničním provozu. Víš, že každý rok zahyne v naší republice na silnicích tolik dětí, kolik by jich zaplnilo celou jednu třídu?

- Každý, kdo se ocitne na místě dopravní nehody, by měl:
- poskynout první pomoc rananým,
- přivolat lékaře,
- uvědomit policisty.

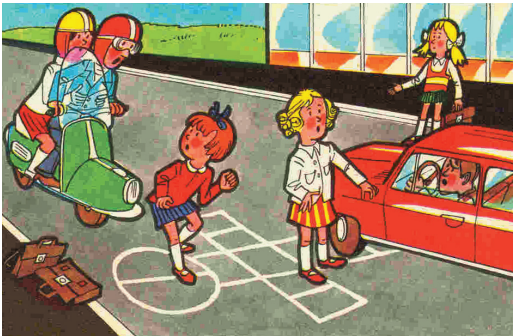
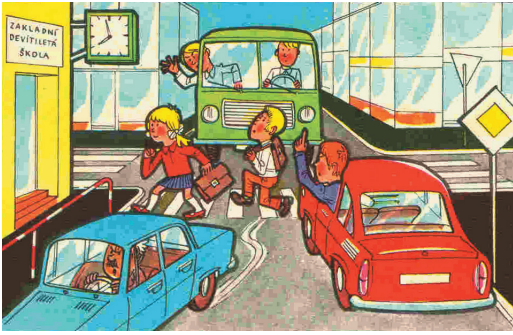


Kdo asi bude viníkem těchto dopravních nehod?



Nebudeš-li si vědět rady, požádej o pomoc dospělé osoby.

49



Na pozemní komunikaci se jezdí vpravo. Cyklista musí jet při pravém okraji vozovky. Nejsou-li tím ohrožováni ani omezováni chodci, může jet po pravé krajnici. Cyklisté smějí jet jen po jednom za sebou.



Na následujících obrázcích si můžeš vzít příklad pouze z jednoho cyklisty. Všichni ostatní nedodržují pravidla silničního provozu a mohou způsobit dopravní nehodu. Popiš jejich nesprávné chování a sděl, co je při jízdě na kole zakázané a jak se nesmí jezdit.



2

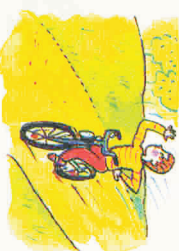
Jezdíme vpravo

Na silnici se jezdí vpravo. Cyklisté musí jezdit co nejlvice u pravého okraje vozovky, aby nepřekáželi rychleji jedoucím vozidlům. Pouze na jednom z obrázků jedou cyklisté podle pravidel. Označ ho a u ostatních obrázků zapiš stručně, jaké chyby cyklisté dělají.









Po kterém okraji silnice půjdeš, když povedeš jízdní kolo?

Nezapomeň:

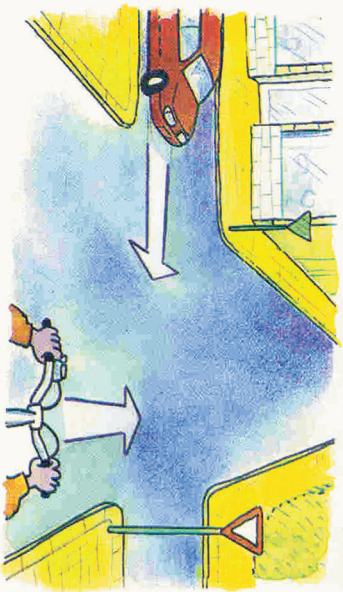
Zakázané a nebezpečné způsoby jízdy jsou častou příčinou dopravních nehod.

7 Jdeme přes křižovatku

Křižovatky hlavní a vedlejší silnice jsou označeny dopravními značkami. Označ zeleně ty, které jsou na hlavní silnici, a červeně ty, které jsou na vedlejší silnici. Řekni, co znamenají.



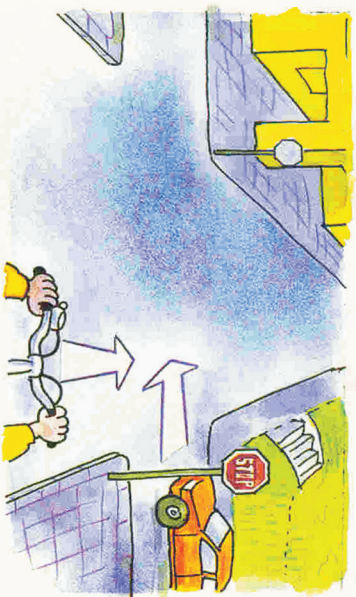
Co musíš v jednotlivých situacích jako cyklista udělat? Zaškrtni správnou odpověď.



Musím dát přednost v jízdě

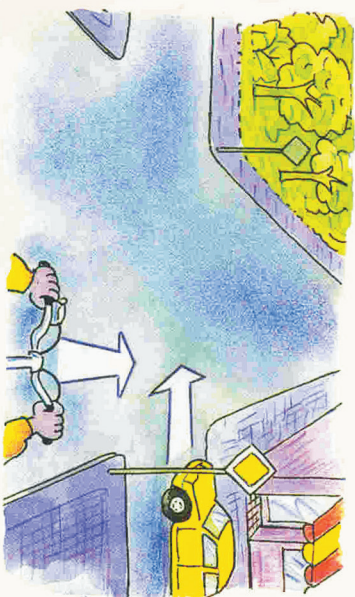
Smím jet

Kde musíš zastavit na příkaz dopravní značky „Stůj, dej přednost v jízdě“?



Musím dát přednost v jízdě

Smím jet

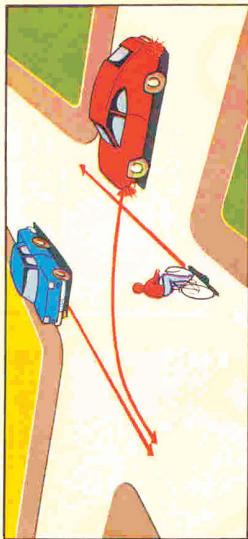


Musím dát přednost v jízdě

Smím jet

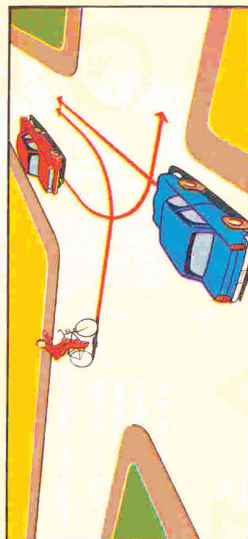
V JAKÉM POŘADÍ VOZIDLA PROJEDOU KŘÍŽOVATKOU?

18.



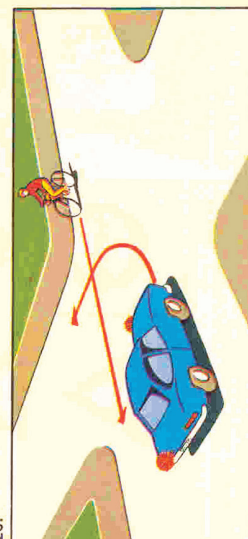
- modrý osobní automobil
- červený osobní automobil
- cyklista

19.



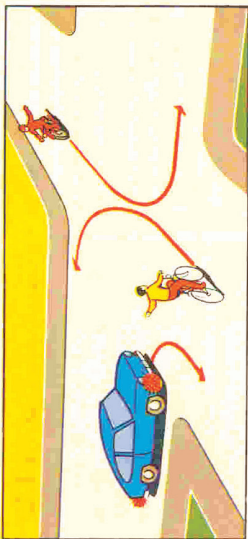
- červený osobní automobil
- modrý osobní automobil
- cyklista

20.



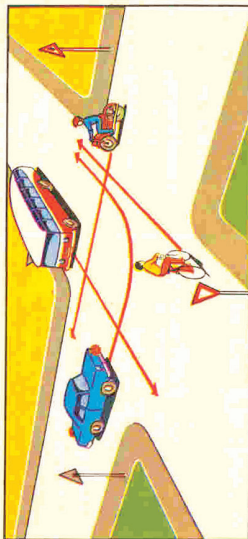
- auto-mobil
- cyklista

21.



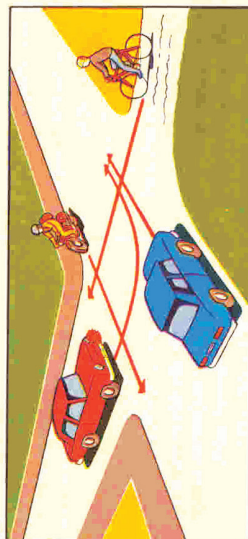
- osobní automobil
- motocykl
- cyklista

22.



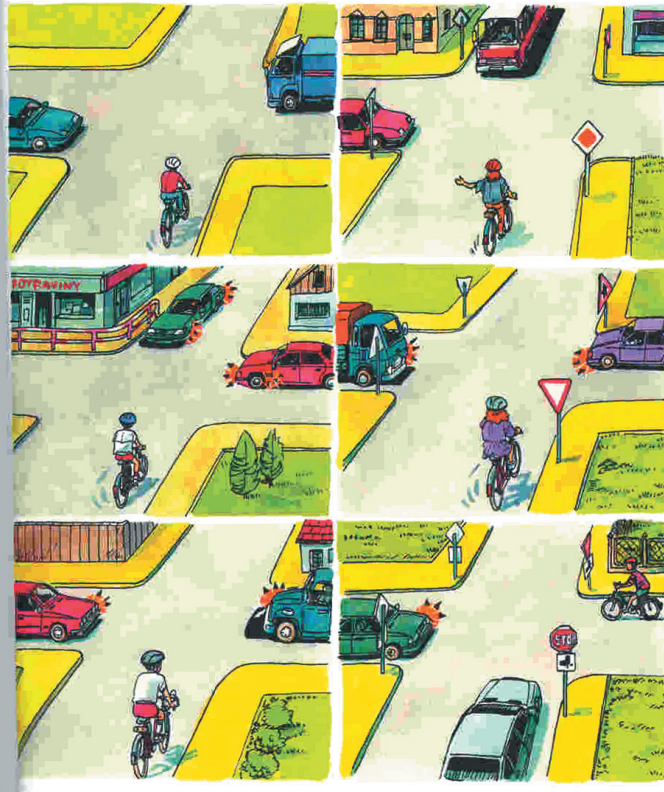
- osobní automobil
- autobus
- motocykl
- cyklista

23.



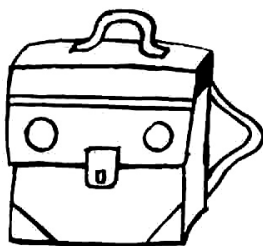
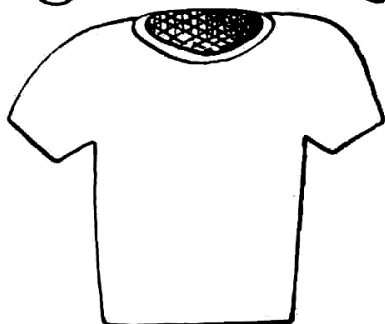
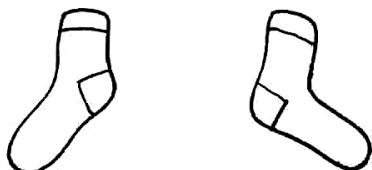
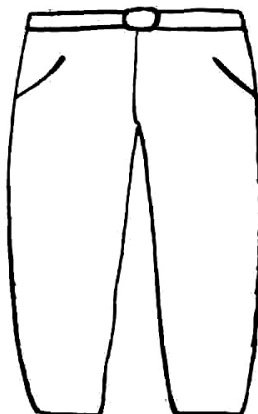
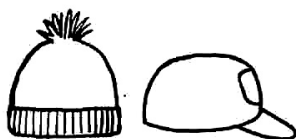
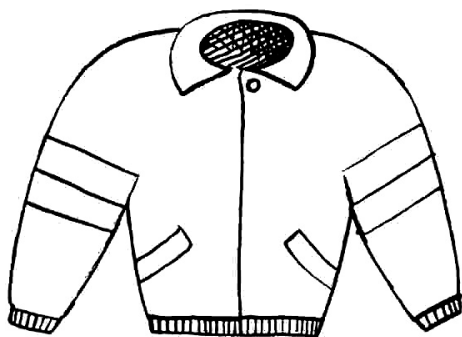
- červený osobní automobil
- modrý osobní automobil
- motocykl
- cyklista

CELKOVĚ ZODPOVĚZENO OTÁZEK





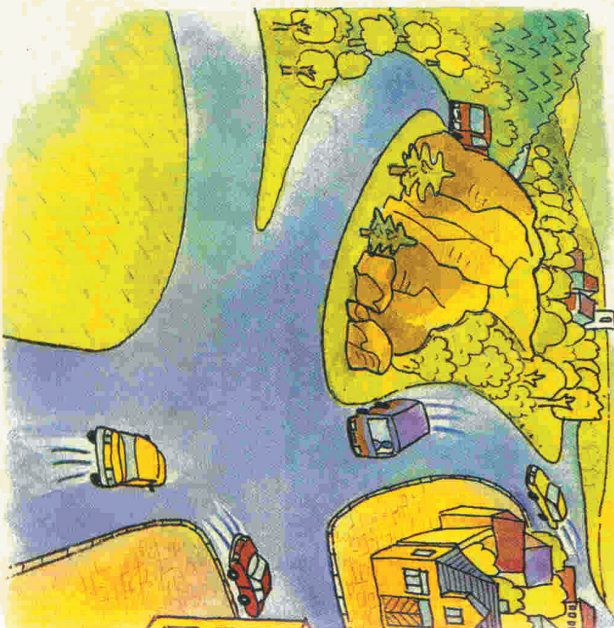
VYBARVI OBLEČENÍ TAK, ABY JE ŘIDIČI
JIŽ Z DÁLKY VIDĚLI.



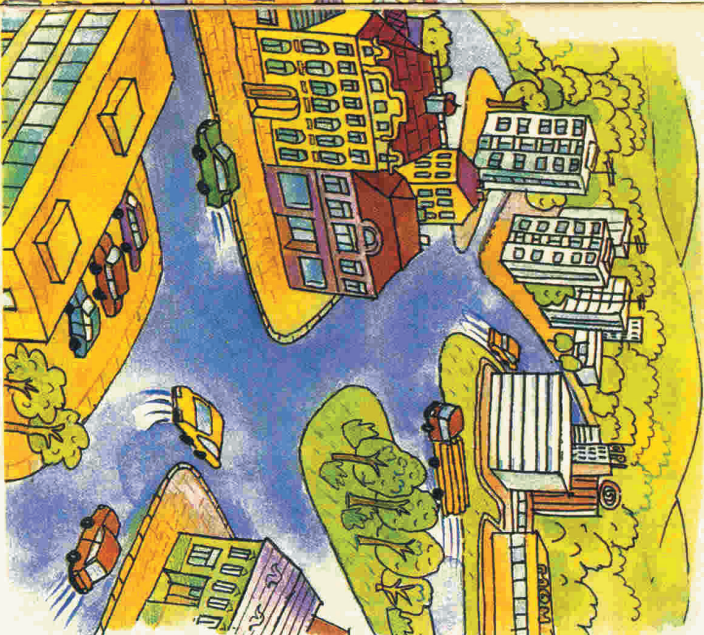
2 Jak chodit v silničním provozu

Jak? Na to platí jednoduchá pravidla:

- na chodníku vpravo
- na silnici, kde není chodník, vlevo
- na silnici, kde je po jedné straně chodník, vždy po chodníku



4



Zakresli do obrázku asi 10–15 chodců a šipkou vyznač směr jejich chůze.

A ještě dvě důležitá pravidla:

Na chodníku nesmíš překážet a zdržovat ostatní.
Po okraji silnice smíš jít nejvíce dva chodci vedle sebe.

5

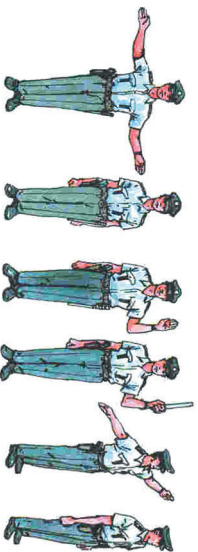
3 Pozorností pro bezpečnost

Jenom pozornost tě může ochránit před všemi nebezpečími v silničním provozu.



NA POKYNY POLICISTY

Policiista môže fidiť pravoiz postioiem nebo pokynny paži, pričemž môže mtiť v pravé ruce smieřovku.



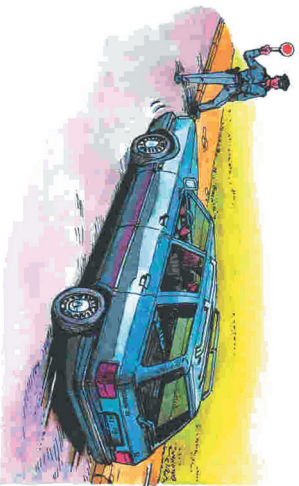
„Stuži!“

„Pozor!“

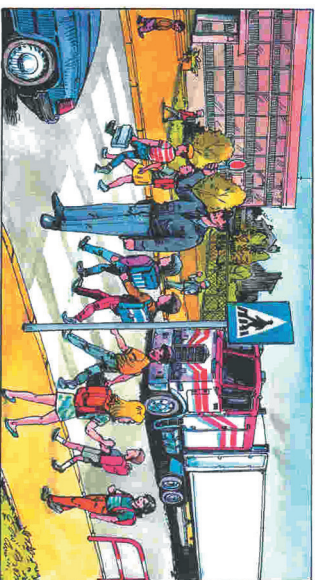
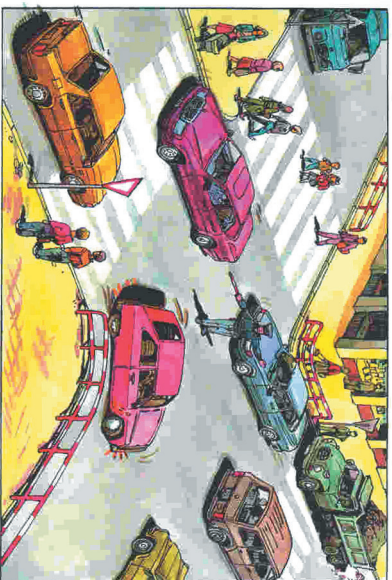
„Voľno“

Pokynny policiisty maji pŕednost pŕed sviećenými signály i dopravnými značkami. Znamená to, že ukáže-li policiista, abys stál, musíš se zastavit na okraji chodnky. i káky ty na semaforu svili zeleny signál. A naopak. Kódy na semaforu svili červeny signál i policiista ti dával pokyn „Voľno“, můžeš pŕecházet.

Jaký význam má pro řidiče toto znamení?



42



Ukaž v obrázcích směr, pro který dává policiista pokyn „Stuži“ a pro který pokyn „Voľno“. Co se může stát chodci nebo řidiči, který policiistu neuposlechně?

43

PRVOUKA 3

LIST 6

Jméno žáka

1. Je ve vaší obci městská hromadná doprava?
Kterými dopravními prostředky je zabezpečena?

.....
.....

2. Kolik platí za jízdu městskou hromadnou dopravou ve vaší obci dospělí?

Kolik platíš ty?

3. Máš vlastní jízdní kolo?

Dovedeš na kole jezdit?

Kdo tě naučil jezdit?

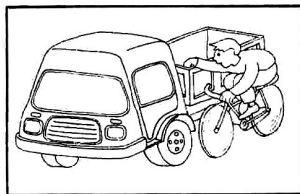
4. Které základní vybavení má mít jízdní kolo?

.....
.....
.....

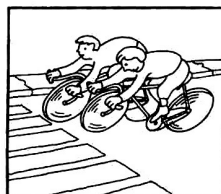
5. Napiš pod každý obrázek, co dělají mladí cyklisté nesprávně.



.....
.....
.....

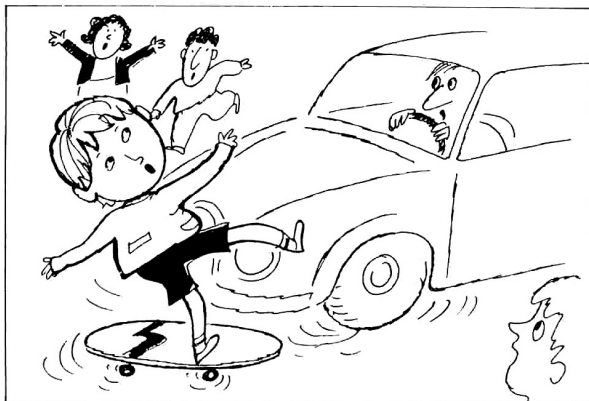


.....
.....
.....



.....
.....
.....

● Napiš, proč se asi stala tato nehoda: _____



● Co uděláš?

a) Nablízku je dospělý člověk.

Řeknu mu: _____

Požádám ho: _____

b) Jsi sám.

Zavolám (pokud najdu telefon) _____ číslo _____ ,

_____ číslo _____ , _____

_____ číslo _____ . Pak se vrátím na místo _____ .

● **Nejbližší telefon** v okolí mého bydliště je _____ .

Kde je nejbliže:

Místa častých dopravních nehod:

oddělení policie _____

zdravotní středisko _____

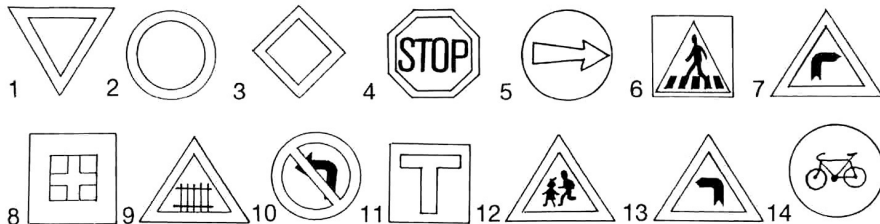
první pomoc (vesnice) _____

hasiči _____

● Jaké jsou nejčastější příčiny dopravních nehod? _____

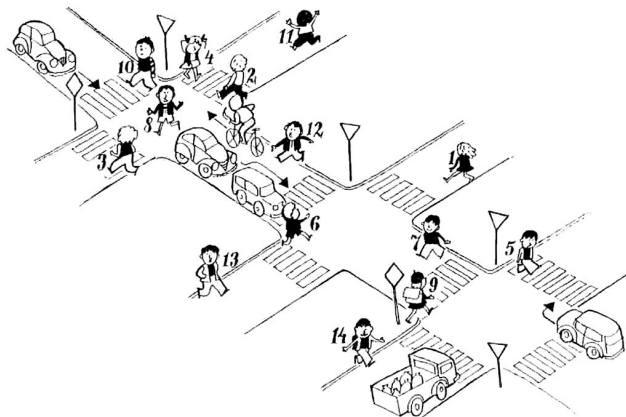
Domov, obec
Dopravní značky. Dopravní kázeň

- Brzy se staneš cyklistou. Zařaď tyto značky do následujícího vyprávění (do rámečku doplň číslo značky). Značky vybarvi.



Petr se stal cyklistou. Často jezdí za babičkou na kole. Nejprve jede kolem stanice první pomoci . Jede opatrně, protože přijíždí k přechodu pro chodce . Na první křižovatce musí dát přednost autu . Vjíždí na hlavní silnici . Sjíždí z kopce, brzdí před zatáčkou vpravo a opatrně přijíždí k železničnímu přejezdu . Na další křižovatce musí odbočit vpravo , protože v přímém směru je zákaz vjezdu všech vozidel . Blíží se k nebezpečné křižovatce. Musí před ní zastavit a dobře se rozhlédnout na obě strany. Pokračuje opatrně kolem školy . Nesmí odbočit vlevo . Proto objede dům a po stezce pro cyklisty vjíždí do slepé ulice . Tam bydlí babička.

- Napiš číslem, kteří chodci přecházejí nesprávně.



Nesprávně přechází

číslo: _____

Správně přechází

číslo: _____

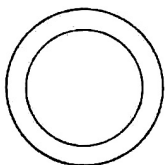
- Co dělá neukázněný chodec? _____

1. Nakresli dopravní značky, které jsou umístěny v okolí vaší školy. U každé značky napiš, co znamená.

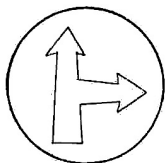
.....

.....

2. Kresba značky
Zákaz vjezdu všech vozidel



Příkazaný směr jízdy



Co značka zakazuje?

.....

.....

.....

Co značka přikazuje?

.....

.....

.....

3. Jsou ve vaší obci světelné dopravní signály?

Kde jsou umístěny?

4. Napiš, kde se ve vaší obci můžeš bezpečně projíždět na kole?

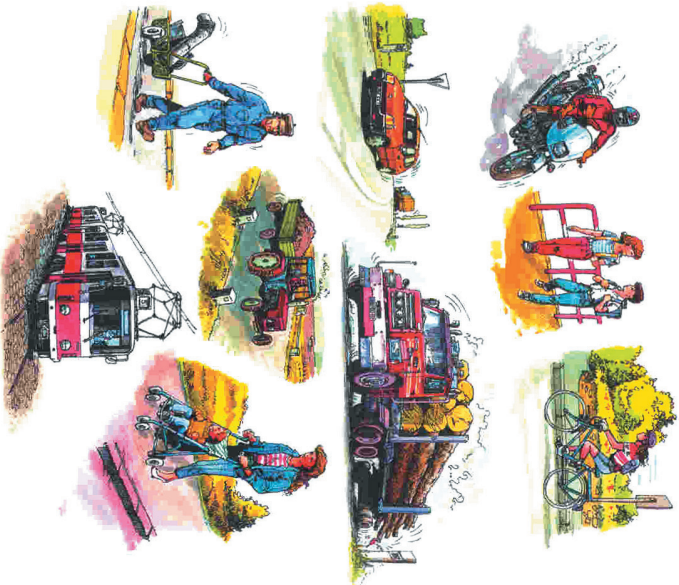
.....

Je ve vaší obci dopravní hřiště?

Kde?

.....

1. KDO JE ÚČASTNÍKEM PROVOZU NA POZEMNÍCH KOMUNIKACÍCH



6

Účastníkem provozu je každý, kdo se přímým způsobem účastní provozu na pozemních komunikacích, například:

- je po chodníku nebo po vozovce,
- řídí motorové vozidlo: motocykl, osobní automobil, nákladní automobil, autobus apod.,
- řídí nemotorové vozidlo: jízdní kolo, povoz, tramvaj, trolejbus apod.,
- vede nebo žene zvířata anebo jede na zvířeti apod.,
- jede po chodníku nebo po vozovce na kolekových bruslích, na lyžích, na koloběžce apod.,
- vede po chodníku nebo po vozovce jízdní kolo, psa, táhne sáňe, táhne nebo tlačí vozík, kočárek apod.,
- jede ve vozidle jako spolujezdec nebo cestující.

Účastník provozu se musí řídit pravidly provozu na pozemních komunikacích. Jinak by byl na ulicích a na silnicích velký zmatek. Ale nejenom to.

Každému by zde hrozilo velké nebezpečí:

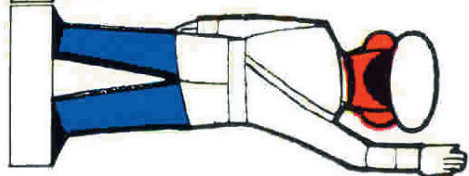
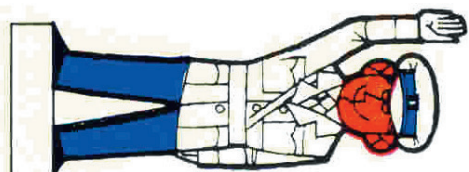
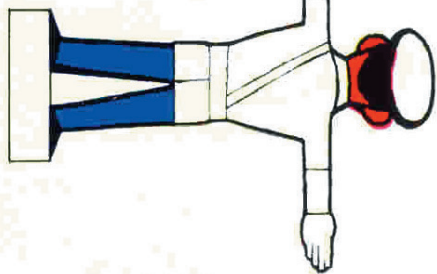
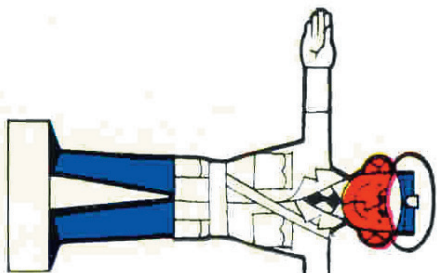
- Každý účastník provozu proto musí:
- vědět, kde a jak smí chodit nebo jezdit, kde se nesmí chodit a jezdit,
- znát dopravní značky, význam světelných signálů a pokyny policisty,
- být ukázněný, ohleduplný k ostatním, nepředáčet jim a neohrožovat je.



Poznáš podle symbolu v dopravní značce, kterým účastníkům provozu zakazuje značka vstup nebo vjezd?



7



3 Pozor zakázaný vjezd

Místa a úseky, kam nesmíš s jízdním kolem vjíždět, označují některé dopravní značky. Poznáš je? Kolečka u dopravních značek, za které nesmíš vjíždět, vybarvi červeně, ostatní vybarvi zeleně.



Řekni, jak se každá z těchto dopravních značek nazývá a co znamená.

Poznáš, které z nich jsou výstražné, zákazové, příkazové nebo informativní?

15. Označ dopravní značky, které označují silnice a cesty, kam nesmí cyklisté vjet:



16. Označ dopravní značku, podle které je cyklista povinen dát přednost protijedoucím vozidlům:



17. Označ dopravní značky, podle kterých musíš dát přednost vozidlům jedoucím po druhé silnici:



CELKOVĚ ZODPOVĚZENO OTÁZEK

Jako chodec bys měl znát tyto dopravní značky:

Svislé (na sloupcích)
VYSTRÁŽNĚ



Zatačka vpravo



Zatačka vlevo



Dvojitá zatáčka, první vpravo



Dvojitá zatáčka, první vlevo



Zúžená vozovka (z obou stran)



Zúžená vozovka (z jedné strany)



Nebezpečí smyku



Práce



Odletávající štěr.



Padající kamení



Jiné nebezpečí



Železniční přejezd se závorami



Železniční přejezd bez závor



Vystažený kříž pro železniční přejezd vřeskové koleje

ZÁKAZOVÉ



Zákaz vjezdu všech vozidel (v obou směrech)



Zákaz vjezdu ručních vozíků



Zákaz vstupu chodců



Jiný zákaz

PŘÍKAZOVÉ



Stezka pro chodce



Stezka pro cyklisty



Stezka pro chodce a cyklisty



Jiný příkaz



Stezka pro chodce a cyklisty



Jiný příkaz

INFORMATIVNÍ



Přechod pro chodce



Pochod nebo nadržování



Nemohcnice



Parkoviště