

# Bezpečná cesta do školy

Bezpečná doprava ve městě, Praha 13.9.2005

Jitka Heinrichová, CDV

# Dopravní výchova

---



Výuka DV probíhá téměř v každé škole. **Ale...**

# Bezpečná cesta do školy

---

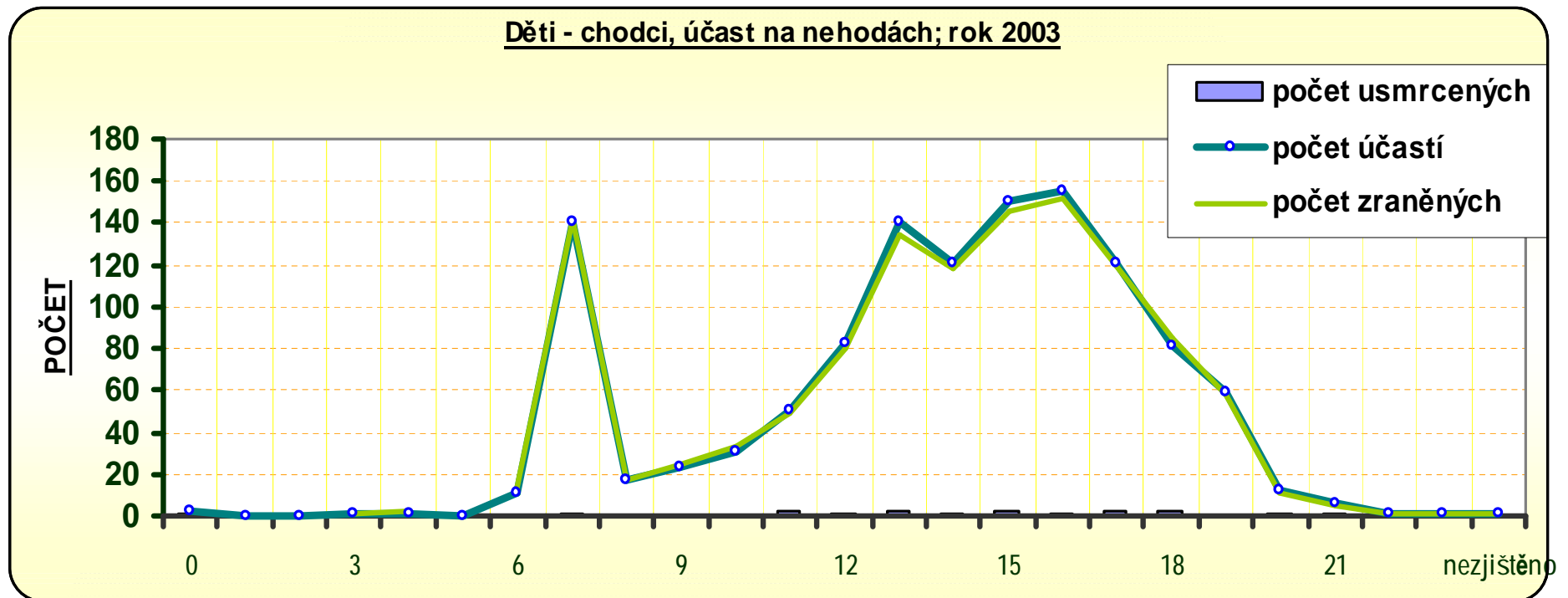


Každý rok . . . . .

Každý měsíc . . . . .

Každý den . . . . .

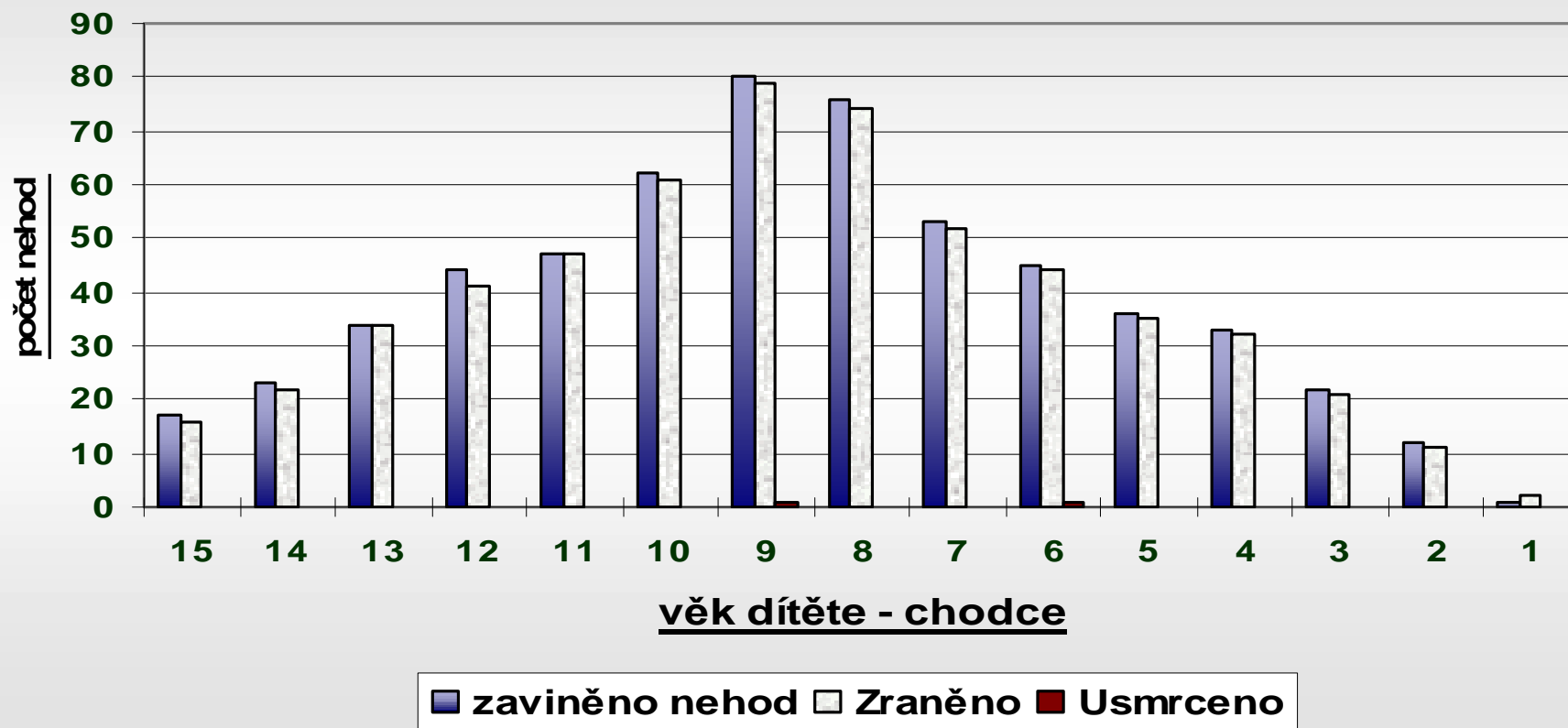
# Účast dětí na nehodách podle hodiny



Zdroj Policie ČR

# Účast dětí na nehodách podle dne v týdnu

Nehody zaviněné dětmi chodci; dle jejich věku



# DV v prvoukách



1. Řekni, které věci policista potřebuje při své službě.
2. Řekni, které věci policista nepotřebuje při své službě.



3. Nakresli některé dopravní značky uvedené v učebnici.

4. Nakresli dopravní značku, která je nejčastěji v okolí školy.



# Dopravní výchova v Belgii

---



# Které poznatky budou trvalé?

Zprostředkované / vlastní zážitky?

---

- 1 - *přečteme* dětem odbornou publikaci
- 2 - necháme děti *nastudovat* téma v knihovnách
- 3 - *promítneme* dětem zajímavý film o životě na Sahaře
- 4 - *přineseme* do třídy písek, terárium, zvířata, rostliny
- 5 - *prožijeme* s dětmi několik dní na Sahaře, kde si děti budou hrát a pozorovat



# Z historie

---

**Safe Way to School** – projekt Velké Británie

Rozšíření do celého světa

**Odense** – snížení nehodovosti o 80 %

**Pražské matky** - 1998

zajištění pravidelných cest po městě  
vyhledávání bezpečných přechodů

informování veřejnosti

[www.pmatky.ecn.cz](http://www.pmatky.ecn.cz)

Centrum dopravního výzkumu - 2004 - MD BESIP

# ZDRAVÁ MĚSTA, OBCE, REGIONY ČESKÉ REPUBLIKY



## E-mailová konference NSZM

Boskovice →

Brno →

Hodice →

Chrudim →

Kroměříž →

Liberec →

Orlová →

Ostrava →

Praha →

Třebíč →

Vsetín →

Společný cíl

[www.nszm.cz](http://www.nszm.cz)

# Aktivity projektu

---

1. Mapování cest do a ze školy
2. Statistiky a průzkumy
3. Dynomény
4. Pokusy
5. Osvěta - projekty pro ovlivňování mladších spolužáků, ale i rodičů, řidičů, učitelů
6. Sestavení pracovní skupiny
7. Zařazení získaných poznatků do výuky
8. Přeprování plány
9. Publikování

# Dominantní inteligence a aktivity

---

Logicko -matematická

MAPOVÁNÍ

Prostorová

STATISTIKY

Hudební

POKUSY

Verbální

DYNOMÉNY

Pohybová

DĚTI UČÍ děti

Interpersonální

PŘEPRAVNÍ PLÁN

Přírodní

PUBLIKOVÁNÍ

Intrapersonální

# Mapování bezpečné cesty

---

1. Vytvořit si *mapu cesty* z a do školy
2. Do mapy zaznačit všechna *místa pro bezpečnější přecházení*
3. Do stejné mapy zaznačit všechna kritická a *nebezpečná místa*
4. Vyznačit *nejbezpečnější cestu* do školy
5. Navrhnout *opatření* pro bezpečné přecházení v rizikových místech

# Mapování bezpečné cesty

---

Praha - Korunní





# Mapování bezpečné cesty

## Nový Jičín

---



# Nový Jičín

---



# Chrudim



# Statistiky a průzkumy

- Děti zjišťují, kolik chodců přechází na nepřehledném místě
- Kolik chodců se při vstupu do vozovky nerozhledne do směru příjezdějících aut
- Kolik dětí a cyklistů používá retroreflexní materiál



Téma: Používání přilby			Datum	
Místo: Brno – dětské hřiště Lužánky				
Čas	s přilbou		bez přilby	
14:30 – 14:35	////	4	//	2
14:35 – 14:40	/////	5	/	1
14:40 – 14:45	/////	7	///	3
15 minut		16		6

# Využití statistik ve výuce

---

Petr zaznamenal na cyklistické stezce 17 dětí na kole. Jen 9 cyklistů mělo cyklistickou přilbu. Kolik dětí nesmělo jet na kole?

Děti pokusem zjistily:

modrá barva je večer na silnici vidět jen ve vzdálenosti 18 m, červená 24 m, žlutá 37 m, bílá 55 m a reflexní nášivka 153 m.

Narýsuj úsečky jednotlivých vzdáleností.

Jeden metr znázorni jedním milimetrem.

Která úsečka je nejdelší? O kolik milimetrů je delší než modrá?

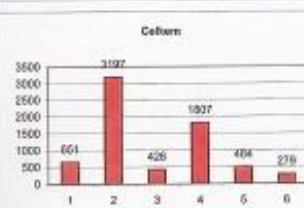
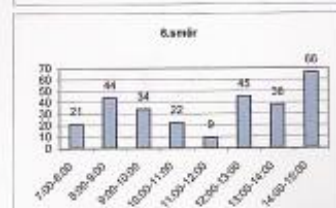
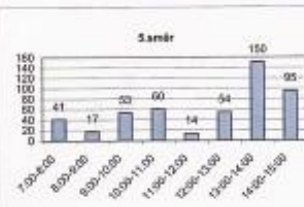
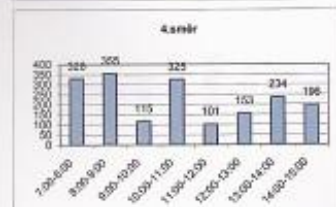
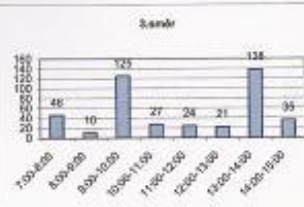
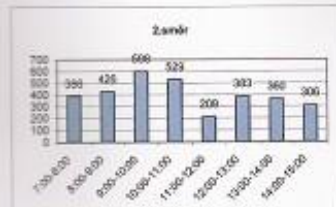
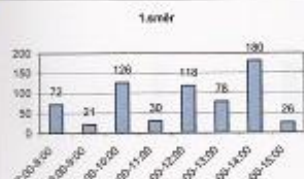


# Brno

## ZŠ Sirotkova

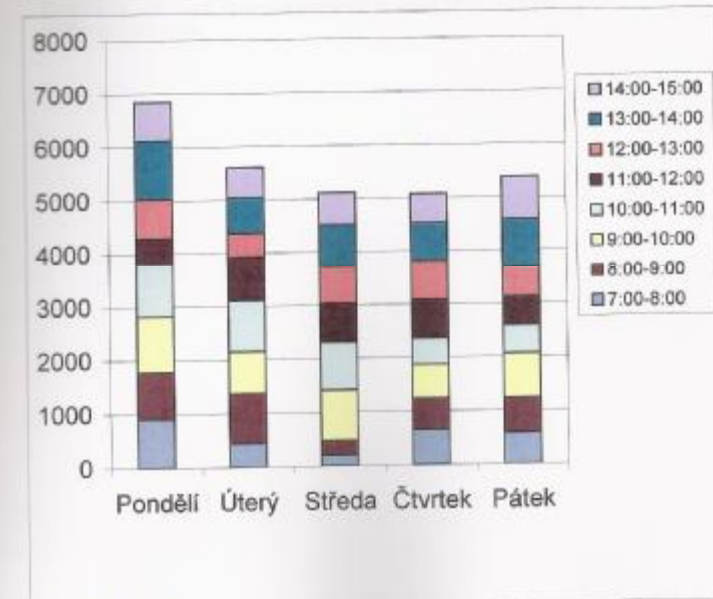
### Provoz- Pondělí

	1.směr	2.směr	3.směr	4.směr	5.směr	6.směr
7:00-8:00	72	396	49	329	45	22
8:00-9:00	25	426	12	393	17	48
9:00-10:00	126	388	102	112	93	34
10:00-11:00	39	529	21	324	65	22
11:00-12:00	178	328	24	101	14	5
12:00-13:00	79	363	21	112	34	45
13:00-14:00	185	365	136	724	185	35
14:00-15:00	24	328	35	195	51	69
<b>celkem</b>	<b>601</b>	<b>3181</b>	<b>404</b>	<b>1507</b>	<b>484</b>	<b>279</b>



### Celý týden- shrnutí

	Pondělí	Úterý	Středa	Čtvrtek	Pátek
7:00-8:00	894	435	198	650	578
8:00-9:00	873	923	272	580	650
9:00-10:00	1051	786	932	635	828
10:00-11:00	993	959	902	493	526
11:00-12:00	475	814	718	716	530
12:00-13:00	734	447	686	728	560
13:00-14:00	1100	678	794	725	906
14:00-15:00	724	564	610	547	799





# Pokusy

---

*Brzdná dráha* - různých předmětů na různém povrchu

*Zádržný systém* - hračka s bezpečnostním pásem

*Viditelnost ve tmě* - porovnání barev a retroxu

*Vlečná křivka* - hra s kostkami

*Cyklistická přilba* - nerozbitný meloun

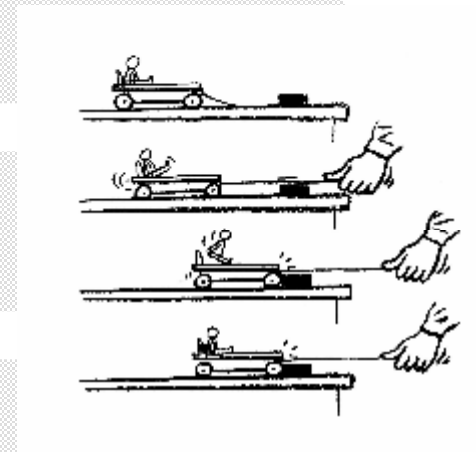
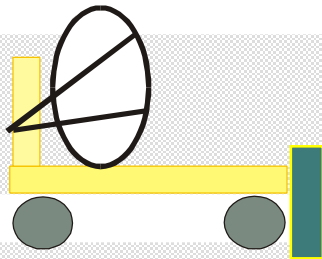
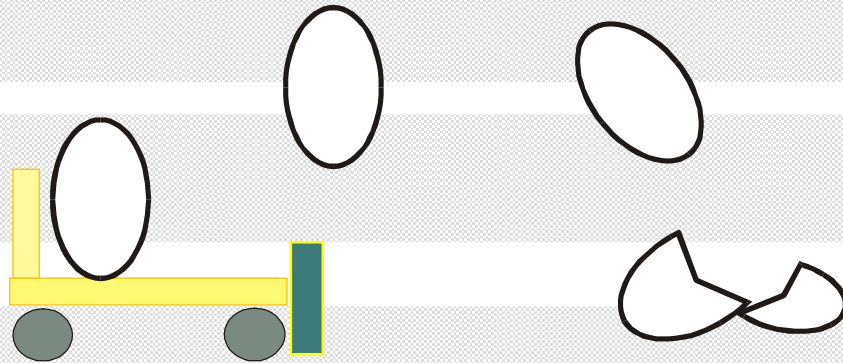
# Pokusy



**MŠ Pompova - Brno**

# Pokusy

“zádržný systém”



# Dynomény dynamit + fenomén

---



Z výukových materiálů PdF MU - Cyklista

# Sestavení skupiny

---





# Třebíč



Rozneseno **272** map , vráceno **163**

Po první etapě **napraveno 5 lokalit**

Sjíždějící kontejnery do vozovky  
Z podnětu žáků vybudovány 2 přechody  
Zkráceny vzrostlé keře  
Křižovatka doplněna značkou -  
P2 – hlavní pozemní komunikace  
2 lokality jsou v řešení

**Vyznačení bezpečných cest**

Informace [www.icm-trebic.cz](http://www.icm-trebic.cz) [www.trebicnews.cz](http://www.trebicnews.cz)



# Na školách se uskutečnily **besedy**



Studentský parlament města Třebíče

a

Zdravé město Třebíč

pod záštitou starosty města p. Miloše Maška

pořádají

II. etapu mezinárodního projektu

**BEZPEČNÁ CESTA DO ŠKOLY**

s názvem

**Debatujeme**

**o bezpečných přechodech**

Setkání na ZŠ

se koná:

Spolupracující instituce:

Odbor správních činností MěÚ Třebíč  
Dopravní policie ČR

Bližší informace:

Lucie Fišerová  
tel.: 603 452 201  
e-mail: [fis.lucie@seznam.cz](mailto:fis.lucie@seznam.cz)

Naši sponzoři:



# Orlová

---

Zmapování nebezpečí na cestách do školy

Dotazníkový průzkum (celkem 9 ZŠ a gymnázium; 488 dotazníků)

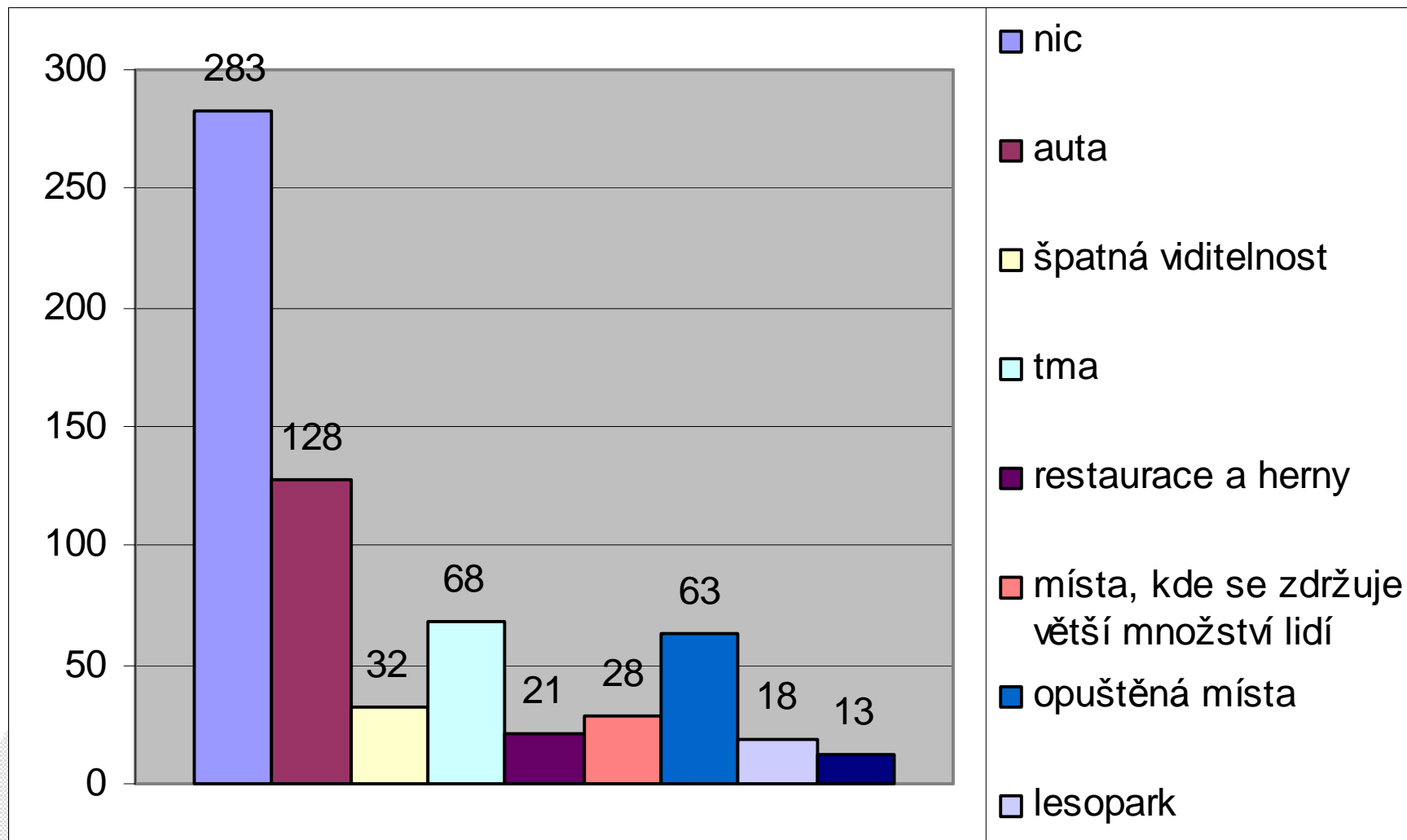
Výstava Bezpečná cesta do školy v DKM Orlová

Ucelený popis rad  
pro bezpečnou cestu do školy  
(2000 výtisků)



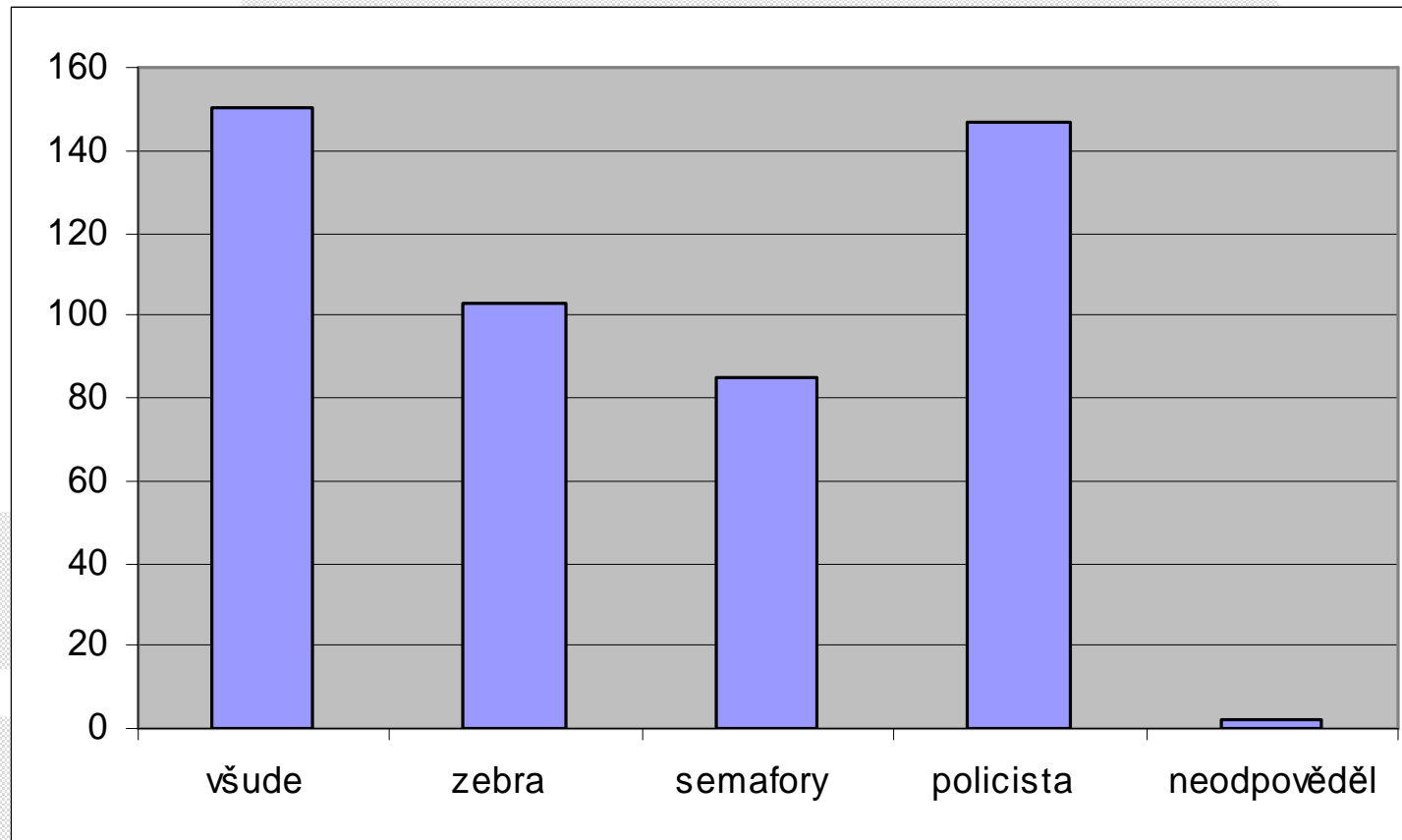
# Orlová - průzkum

## Co vzbuzuje pocit nebezpečí



# Orlová - průzkum

**Kde se cítí bezpečně při přecházení přes cestu**



# Orlová - soutěž

 Středisko volného času KOTVA  
a komise Rady Zdravého města

UDĚLUJE

**LOM**

za nejlepší  
výtvarnou kolekci

ve výtvarné soutěži

**BEZPEČNÁ CESTA  
DO ŠKOLY**

Kolektiv žáků Speciální školy Orlová  
Flora Rocheová, Nikola Bandyová, Nikola Makulová,  
Tereza Fialová, Jan Hotový, Marek Genčur.

Orlová, 7.6.2005

Mgr. Marie Pustelníková  
místostarosta města

Mgr. František Bůba  
vedoucí SvC KOTVA



# Chrudim



## 1. Intenzivní dopravní výchova

spolupráce s policií

zařazení DV do výuky vlastivědy,

rodinné, občanské, tělesné

a výtvarné výchovy



## 2. Mapování cest do školy

mapy formátu A1

a mapky pro děti A4



## 3. Mapy do MŠ

# Samostatnost

---

Děti přejímají zodpovědnost

Učí se jednat a vyjednávat

Učí se ovlivňovat okolí

Učí se vystupovat na veřejnosti

**Naučí se vážit si života**



# Bezpečnou cestu domů

---

Děkuji za pozornost

[heinrichova@cdv.cz](mailto:heinrichova@cdv.cz)

[www.cdv.cz](http://www.cdv.cz)

